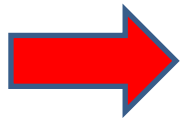


Mitä rekisterit kertovat sijoitettujen lasten pärjäämisestä?

Marianne Johnson
Rekisteritutkimuksen tukikeskus (ReTKi)

Pohjoismaista rekisteritutkimusta

- Clausen & Kristofersen (2008): Barneverns klienter i Norge 1990 -2005 - En longitudinell studie (NOVA Rapport 3/2008)
- Vinnerljung, Öhman, Gunnarson (2005): Educational attainments of former welfare clients – a Swedish national cohort study (Int J Soc Welfare 2005: 14:265-276)
- Nygaard Christoffersen (2000): Riskikofaktorer i barndommen (Socialforskningsinstituttet 2000)



Kodin ulkopuolelle sijoitetuille lapsille menee nuorina aikuisina selvästi huonommin kuin samanikäisillä keskimäärin, mutta emme tiedä miten heillä menisi ilman sijoitusta

Rekisteritutkimusta Suomessa

- Kalland, Pensola, Meriläinen, Sinkkonen (2001):
Mortality in children registered in the Finnish child welfare registry: population based study (BMJ 2001; 323; 207-208)
(Lastensuojelurekisteri – Kuolinsyyrekisteri)
- Kalland, Sinkkonen, Gissler, Meriläinen, Siimes (2006):
Maternal smoking behavior, background and neonatal health in Finnish children subsequently placed in foster care (Child Abuse & Neglect 30(2006) 1037-1047)
(Lastensuojelurekisteri-Syntymärekisteri)
- Saarikallio, Hiilamo, Hytti, Rajavaara: (tekeillä) Kodin ulkopuolelle sijoitettujen lasten vanhempien toimeentulo
(Lastensuojelurekisteri – Toimeentulotukirekisteri – Työnhakijarekisteri- Kelan etuusrekisteri)

Lastensuojelurekisteri

Rekisterin tietosisältö:

- 1. Sukunimi tai 4 ensimmäistä kirjainta.
- 2. Henkilötunnus
- 3. Sukupuoli
- 4. Lapsen/nuoren huoltaja; vanhemmat, äiti/isä yksinään, vanhempi + muu, vanhempien sijasta muu, ei huoltajaa
- 5. Sijoitus- tai huostaanottoerusteet ; avohuollon tukitoimi, kiireellinen huostaanotto, huostaanotto, vastentahtoinen huostaanotto, jälkihuolto, yksityinen sijoitus
- 6. Sijoituspaikat ; yksityinen sijoitus, perhehoito, perheryhmäkoti, lastenkoti, ensikoti, turvakoti, nuorisokoti, koulukoti, sairaala jne.
- 7. Sijoituksen alkamis- ja päättymispäivämäärä

Lastensuojelurekisterin tiedot kerätään kunnilta. Aloitettu 1991

Selvitys huostassa olleiden lasten toiminnasta 15-24 –vuotiaina

eli

Muodostavatko huostassa olleet lapset syrjäytyneiden nuorten kovan ytimen?

- Lastensuojelurekisteri 1991 – 2006 (Stakes)
 - Sukupuoli, sijoitusperuste (kiireellinen huostaanotto, huostaanotto, tahdonvastainen huostaanotto), sijoitusaika, sijoituspaikka (perhe; sisältää myös perheryhmäkoti, laitos, muu)
- Työssäkäyntitilasto 2006 (Tilastokeskus)
 - Ikä, pääasiallinen toiminta (työllinen, työtön, opiskelija, varusmies, kotona lapsia hoitava, muu), korkein suoritettu tutkinto, opiskeluaste, perheasema, perhetyyppi

Stakesissa poimittiin kaikki 1982 – 1991 syntyneet, jotka lastensuojelurekisterin mukaan joskus olleet huostaan otettuja (13 000)

Luvat tutkimukseen

- Lastensuojelurekisteri (Stakes)
 - [Laki sosiaali- ja terveysalan tutkimus ja kehittämiskeskuksen tilastotoimesta](#) 409/2001,
 - *Tietojen luovutuksessa sovelletaan Tilastolakia*
- Työssäkäyntitilasto (Tilastokeskus)
 - [Tilastolaki](#) 280/2004
 - *Tilastoviranomainen voi luovuttaa tilastotarkoituksiin keräämiään salassa pidettäviä tietoja yhteiskuntaoloja koskevia tieteellisiä tutkimuksia ja tilastollisia selvityksiä varten.*
 - *Henkilötietolaissa tarkoitettuja henkilötietoja ja muiden tilastoyksiköiden tunnistetietoja ei kuitenkaan saa luovuttaa.*
 - *Välttämättömät tunnistetiedot voidaan kuitenkin luovuttaa toiselle tilastoviranomaiselle sen toimialaan kuuluvien tilastojen laatimista varten. Tämän momentin nojalla saatuja tietoja ei saa luovuttaa edelleen.*

Luvat tutkimukseen (jatk.)

- Stakes /ReTKi
 - [Laki sosiaali- ja terveysalan tutkimus- ja kehittämiskeskuksesta 1073/1992](#)
 - *Sosiaali- ja terveysalan tutkimus- ja kehittämiskeskus voi talousarvion rajoissa käyttää asiantuntijoita ja tehdä sopimuksia viranomaisten, yhteisöjen ja yksityisten henkilöiden kanssa tutkimusten ja muiden toimialaansa kuuluvien yksittäisten asiantuntijatehtävien suorittamisesta sekä yhteistyösopimuksia tutkimus- ja kehittämiskeskuksen toimialaan kuuluvaa tutkimus- ja kehittämistyötä suorittavien laitosten ja organisaatioiden kanssa.*
 - *Tutkimus- ja kehittämiskeskus voi antaa salassapitovelvollisuutta koskevien säännösten estämättä 1 momentissa tarkoitetuille viranomaisille, yhteisöille ja henkilöille luvan saada säännöksessä tarkoitettujen tehtäviensä suorittamiseksi välttämättömiä tietoja.*
 - [Laki Terveyden ja hyvinvoinnin laitoksesta](#)
 - 6§ Sopimusten tekeminen , ei mainintaa salassapitosäännöksistä

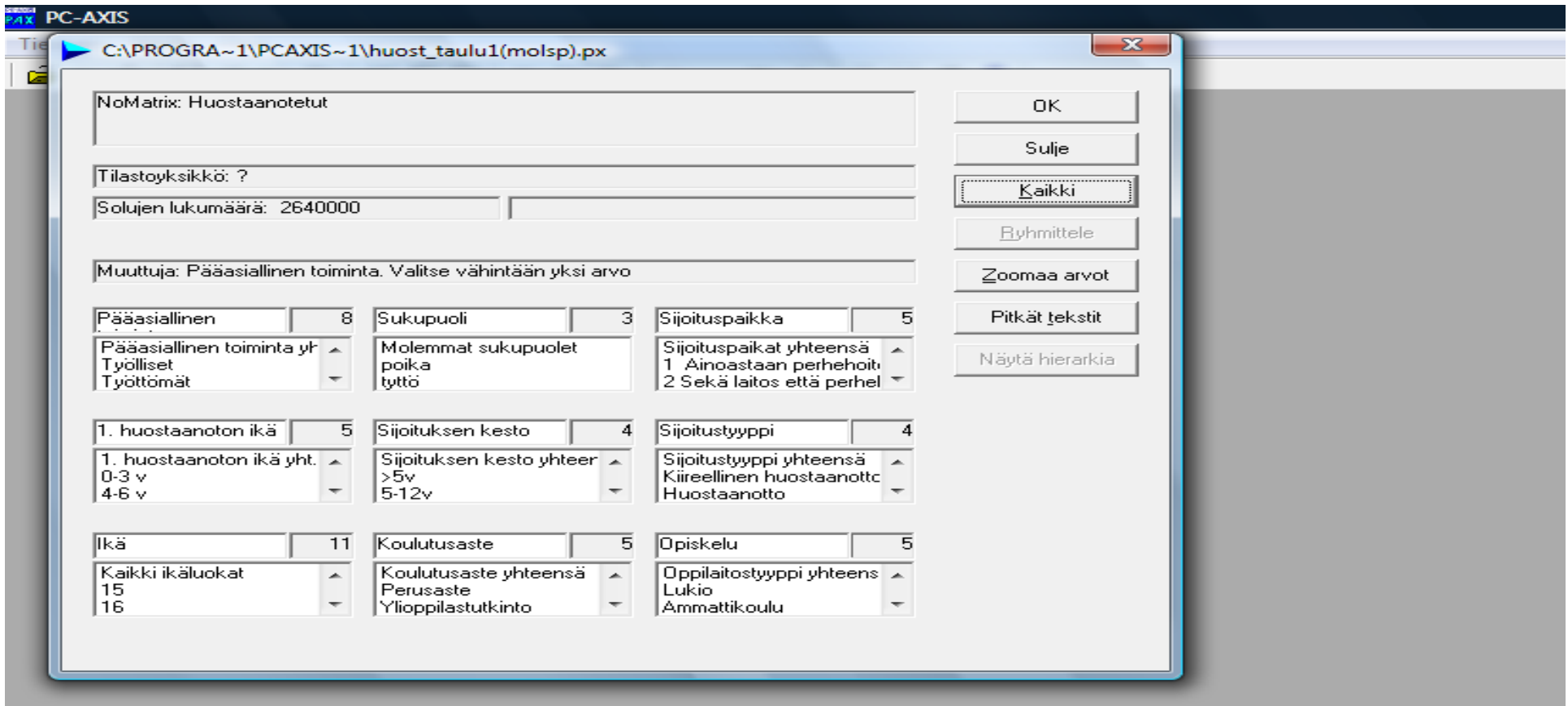
Tilastoaineisto

Toteutus: PC-Axis taulukoita

A: vuosina 1982-1991 syntyneet vuosina 1991-2006 huostassa olleet lapsia ja nuoria

B: Joukon A 1982-1991 syntyneitä sisaruksia, jotka eivät ole olleet huostassa

C: Kaikki vuonna 2006 15-24 -vuotiaat (syntyneet 1982-1991)



The screenshot shows a window titled "PC-AXIS" with a file path "C:\PROGRA~1\PCAXIS~1\huost_taulu1(molsp).px". The dialog box contains the following fields and options:

- NoMatrix: Huostaanotetut
- Tilastoyksikkö: ?
- Solujen lukumäärä: 2640000
- Muuttuja: Pääasiallinen toiminta. Valitse vähintään yksi arvo
- Grid of variables:

Pääasiallinen	8	Sukupuoli	3	Sijituspaikka	5
Pääasiallinen toiminta yh		Molemmat sukupuolet		Sijituspaikat yhteensä	
Työlliset		poika		1 Ainoastaan perhehoit	
Työttömät		tyttö		2 Sekä laitos että perhel	
1. huostaanoton ikä	5	Sijoituksen kesto	4	Sijoitustyyppi	4
1. huostaanoton ikä yht.		Sijoituksen kesto yhteer		Sijoitustyyppi yhteensä	
0-3 v		5-12v		Kiireellinen huostaanottc	
4-6 v				Huostaanotto	
Ikä	11	Koulutusaste	5	Opiskelu	5
Kaikki ikäluokat		Koulutusaste yhteensä		Oppilaitostyyppi yhteens	
15		Perusaste		Lukio	
16		Ylioppilastutkinto		Ammattikoulu	
- Buttons on the right: OK, Sulje, **Kaikki**, Ryhmittele, Zoomaa arvot, Pitkät tekstit, Näytä hierarkia

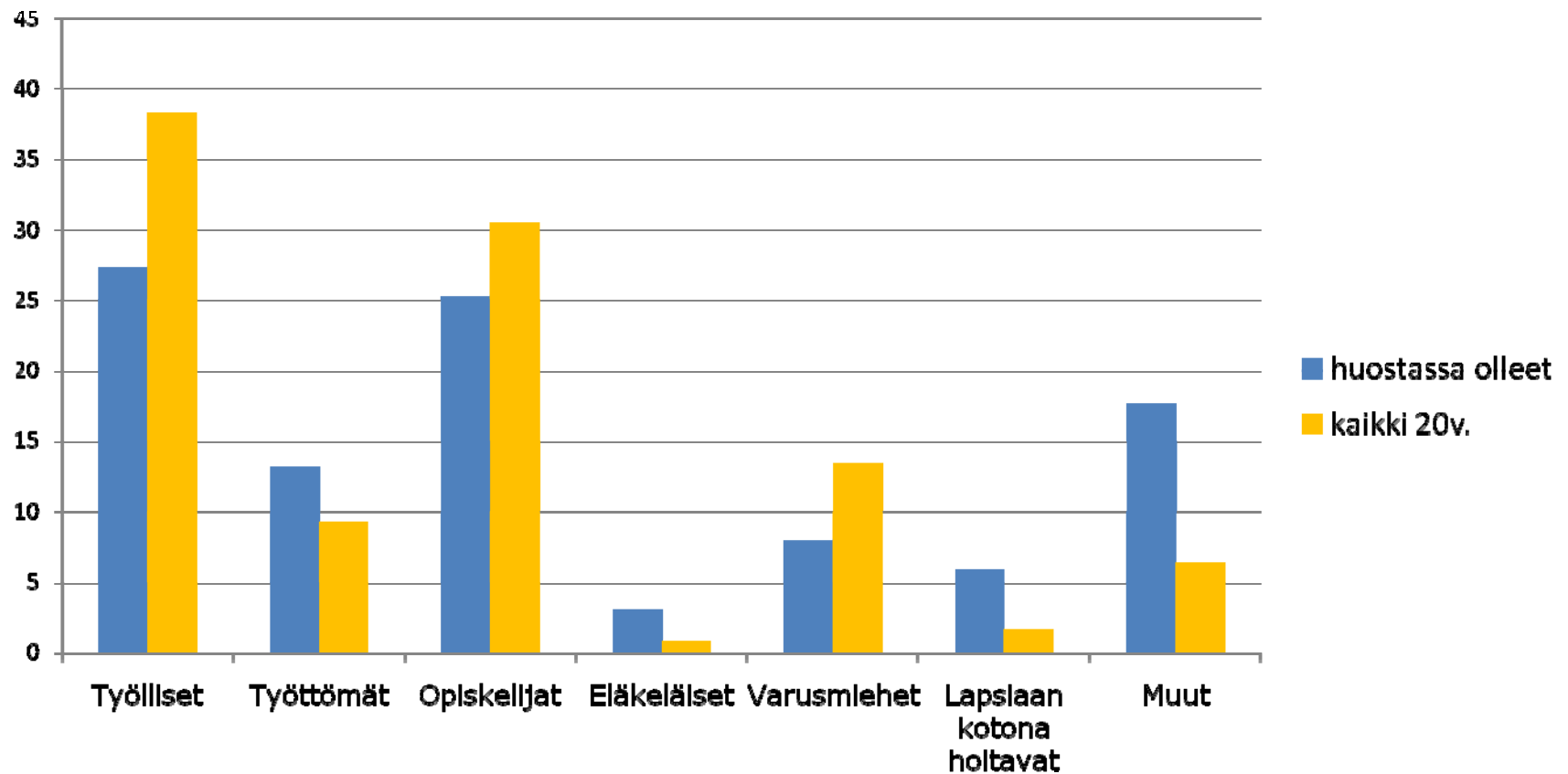
Perusjoukko

Huostassa olleet vuosina 1982 – 1991 syntyneet sukupuolen ja rekisteröinti-ian mukaan

Ikä	Molemmat sukupuolet																					
		poika	tyttö																			
	12 668	6 486	6 182																			
15	1 409	690	719	0	1	2	3	4	5	6	7	8	9	10	11	12	13	14	15	16	17	18
16	1 583	820	763	0	1	2	3	4	5	6	7	8	9	10	11	12	13	14	15	16	17	18
17	1 541	777	764	0	1	2	3	4	5	6	7	8	9	10	11	12	13	14	15	16	17	18
18	1 456	752	704	0	1	2	3	4	5	6	7	8	9	10	11	12	13	14	15	16	17	18
19	1 296	652	644	0	1	2	3	4	5	6	7	8	9	10	11	12	13	14	15	16	17	18
20	1 219	630	589	0	1	2	3	4	5	6	7	8	9	10	11	12	13	14	15	16	17	18
21	1 153	597	556	0	1	2	3	4	5	6	7	8	9	10	11	12	13	14	15	16	17	18
22	1 164	612	552	0	1	2	3	4	5	6	7	8	9	10	11	12	13	14	15	16	17	18
23	1 000	527	473	0	1	2	3	4	5	6	7	8	9	10	11	12	13	14	15	16	17	18
24	847	429	418	0	1	2	3	4	5	6	7	8	9	10	11	12	13	14	15	16	17	18

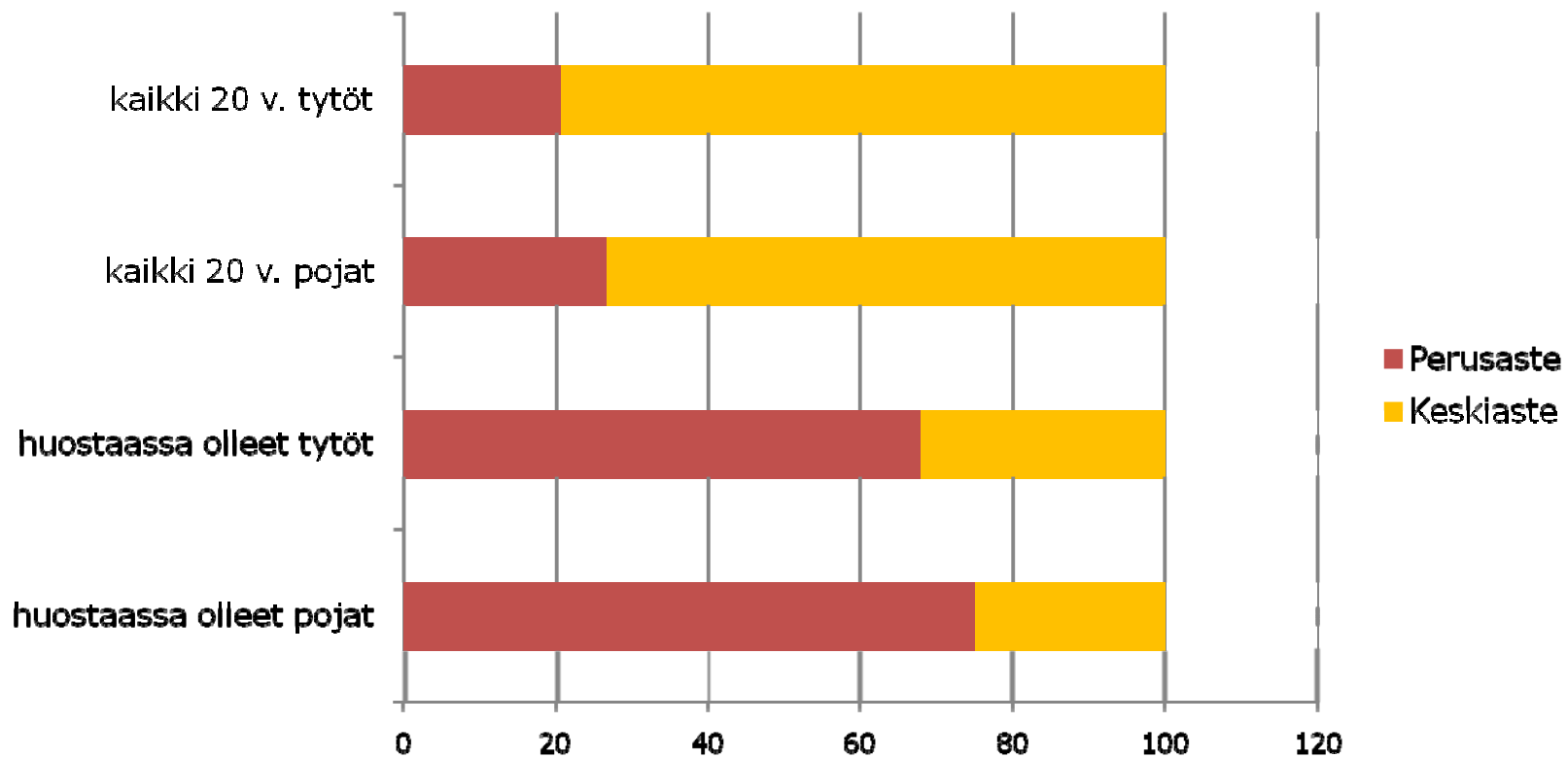
Tuloksia: 20-vuotiaiden pääasiallinen toiminta vuonna 2006 (%)

Huostassa olleet vs. kaikki 20-vuotiaat



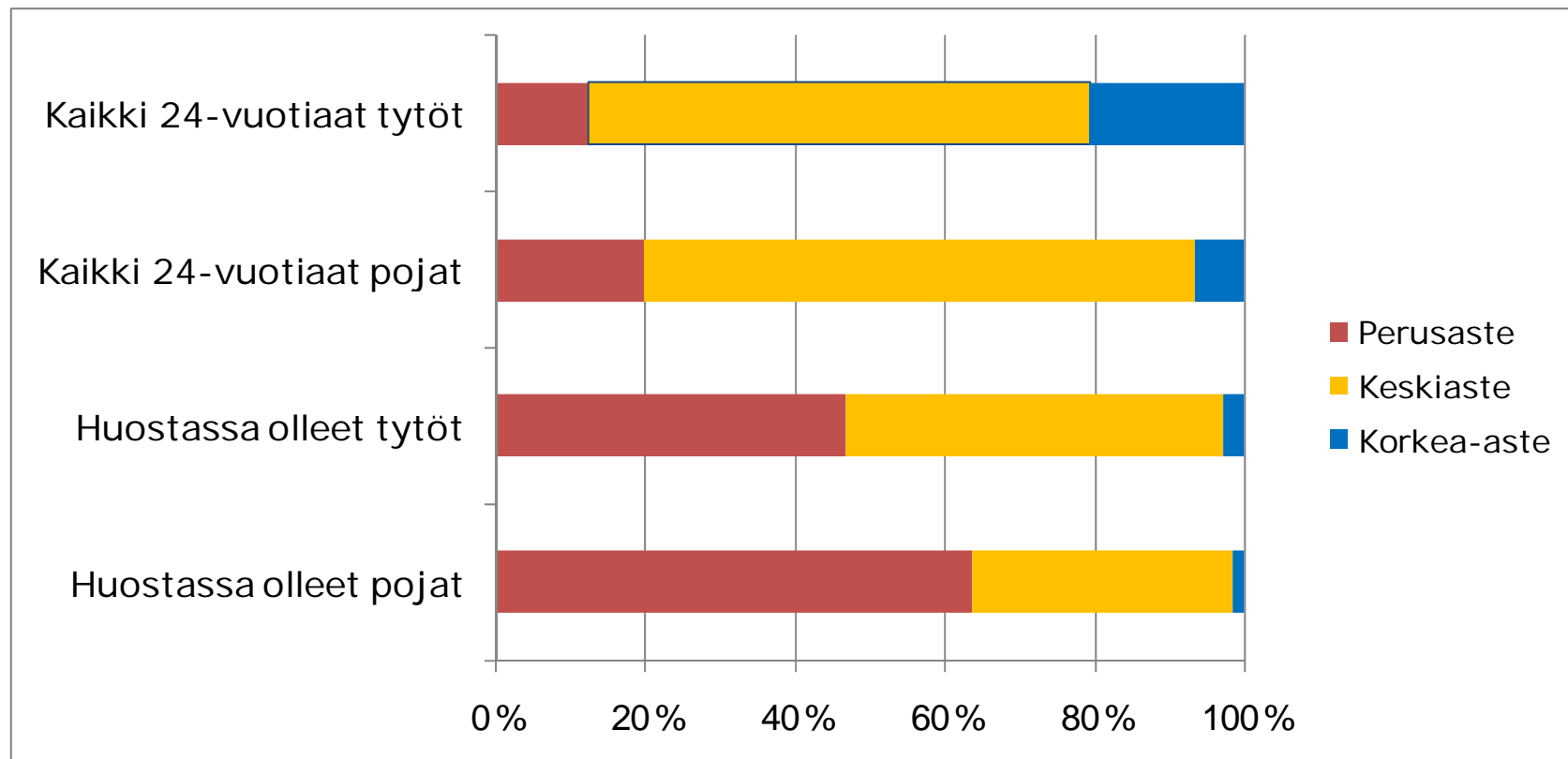
Tuloksia: 20 –vuotiaiden koulutustaso vuonna 2006 (%)

Huostassa olleet vs. kaikki 20-vuotiaat

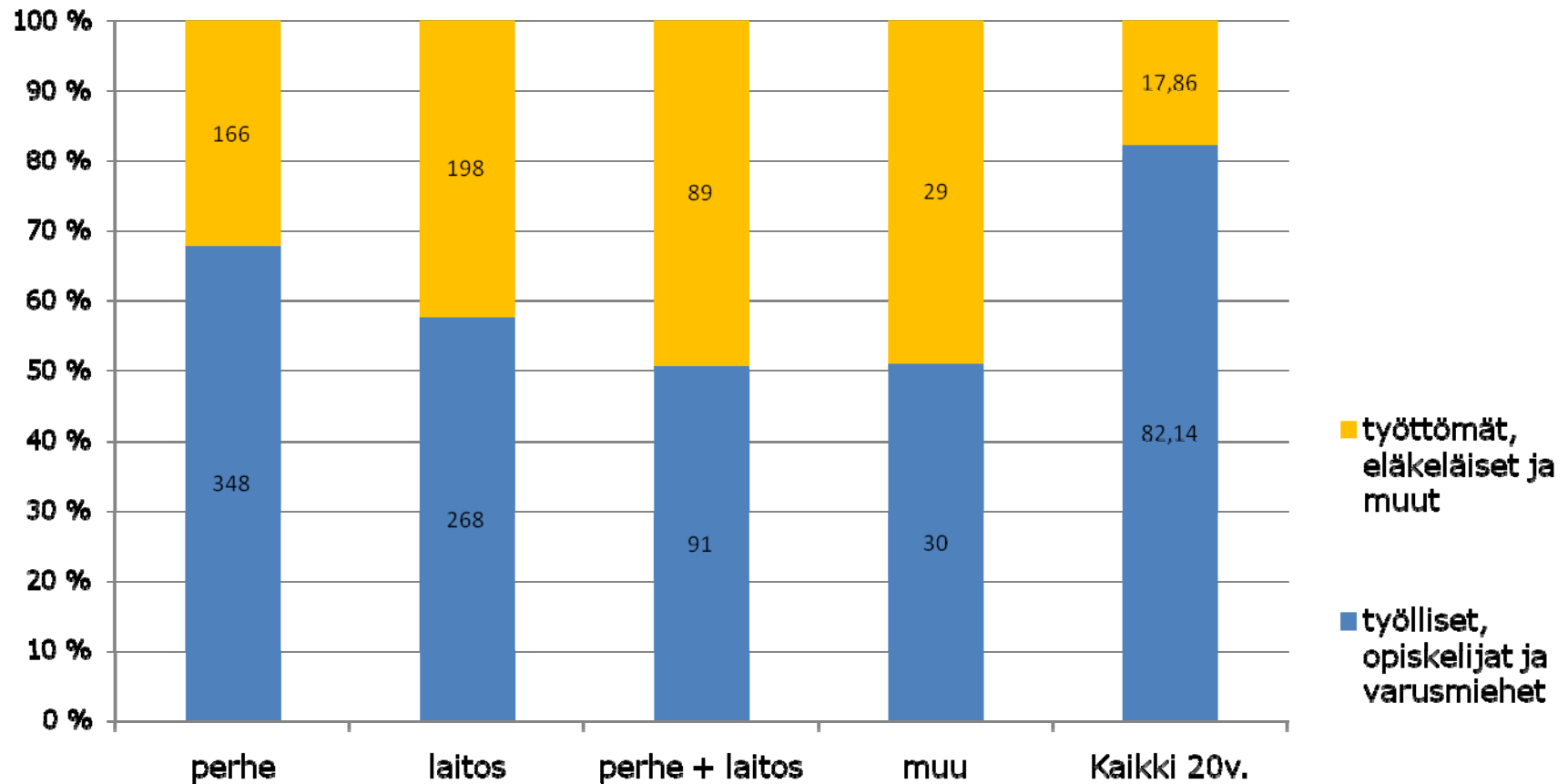


Tuloksia: 24-vuotiaiden koulutustaso vuonna 2006

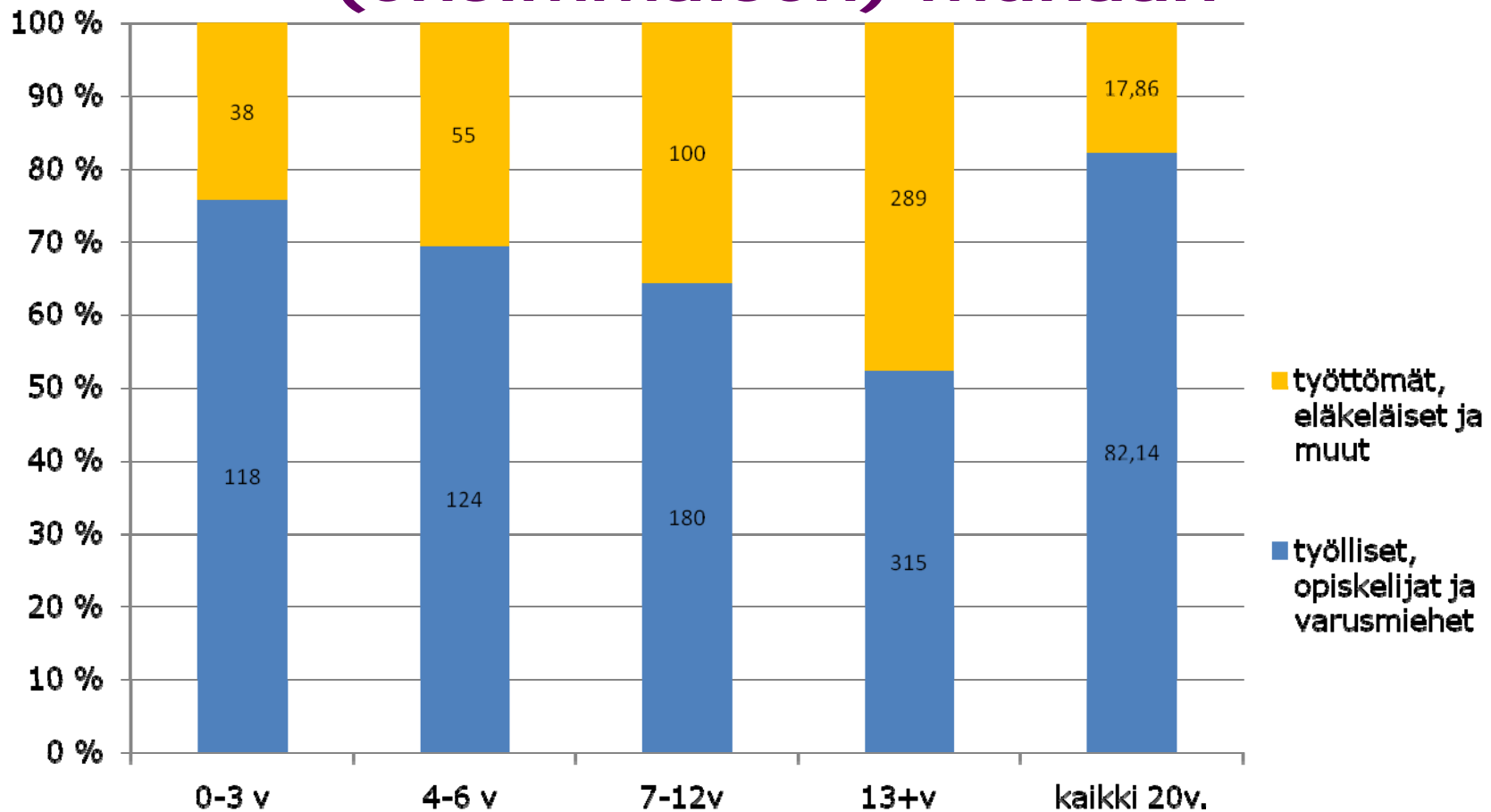
Huostassa olleet vs. kaikki 24 -vuotiaat



Tuloksia: Huostassa olleiden toiminta 20-vuotiaina sijoituspaikan mukaan



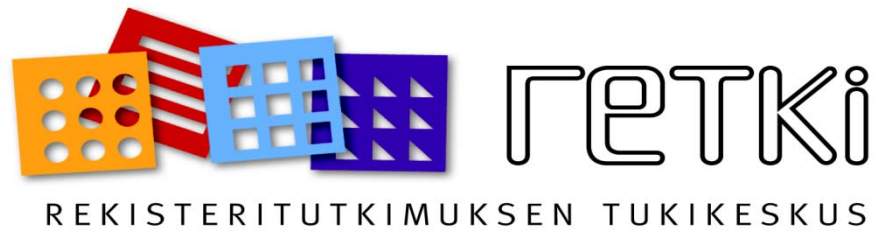
Tuloksia: Huostassa olleiden 20- vuotiaiden toiminta huostaanottoään (ensimmäisen) mukaan



Mahdollisuudet

- Vuosina 1991 – 2000 lastensuojelurekisterissä olleiden rekisteritietojen yhdistely Tilastokeskuksen aineistoihin.
 - Stakesin tilastolaki tuli voimaan 2001, ennen sitä kerätyille tiedoille yhdistely mahdollista huom! kuitenkin Tilastokeskuksen rajoitukset
- Vuoden 1987 lastensuojeluaineisto
 - Sosiaalihuollon keräämä
 - Yksilötietoa kaikista tilastovuoden aikana lastensuojelupiirissä olleista lapsista tai nuorista huom! Myös avohoidon piirissä
 - Sisältää mm. seuraavia tietoja:
 - Lastensuojelun tarvetta aiheuttaneet tekijät – eroteltu lapsen/nuoren kasvuoloihin liittyvät ja lapsen/nuoren kehitykseen/käyttäytymiseen liittyvät tekijät
 - Saadut toimenpiteet vuoden aikana, sekä avohuollossa ja sijoituksessa
 - Yhteydenpito sijaishuollossa, rajoitukset

KIITOS!



Tampere 31.10.2008